

Esbjerg Havn

Historie, fakta
og nøgletal



**ESBJERG
HAVN**
~~~~~



# Velkommen til Esbjerg Havn

Esbjerg Havn er Danmarks største havn ved Nordsøen med speciale inden for vind, olie og gas samt intermodal transport. Havnen danner rammen om en veludviklet forsyningskæde til offshore-

og energiindustrien samt godstransport, og den rummer en lang række erfarne virksomheder, der kan servicere havnens aktiviteter døgnet rundt.

**1868**

Rigsdagen beslutter at bygge Esbjerg Havn.  
Kong Christian IX underskriver loven om anlæggelse af en havn ved Esbjerg.

**1873**



**1874**

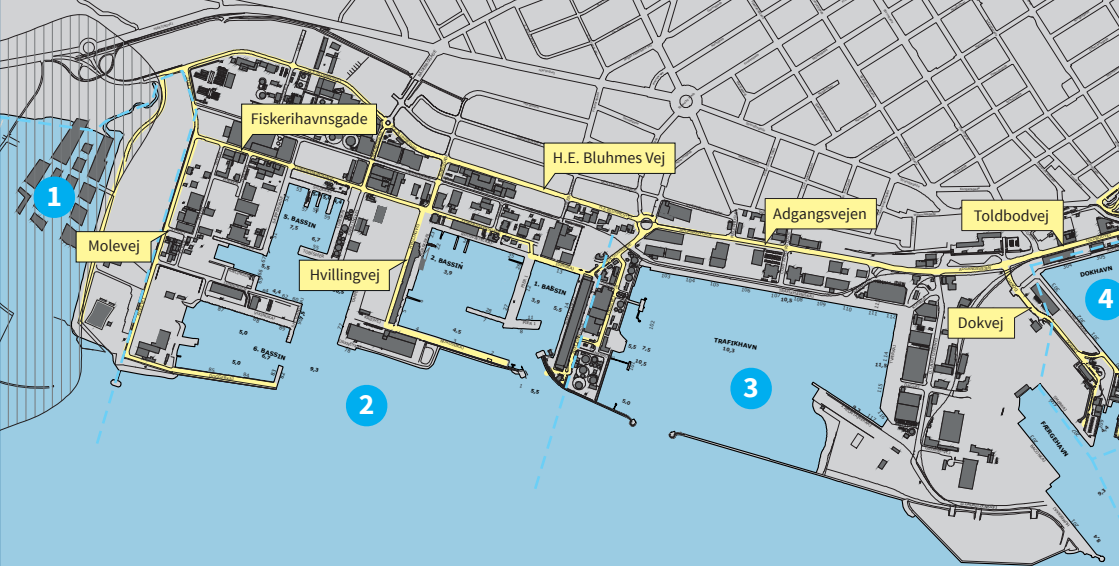
Dokhavnen åbner.  
Kajen er 125 m lang.

**1875**

DFDS starter sin sejlroute mellem Esbjerg og England.

**1878**

Fanøoverfarten får sin første dampfærge.



**1888**

Den første fiskerihavn bygges.

Der er en snes fiskefartøjer.

**1892**

Der sendes for første gang fartøjer ud til Grådyb for at gøre indsejlingen til havnen dybere.

**1901**

Fiskerihavnen udvides.

**1914**



**1917**

Den nye fiskerihavn indvies.



## Havneafsnit

### 1. Esbjerg Strand

Nyt udviklingsområde til fritidsaktiviteter. Området er ejet af Esbjerg Kommune.

### 2. Nordhavnen

Dette område er dedikeret til vedligehold af borerigge, ophugning, fiskefartøjer samt crew-change til vindmølleparkerne i Nordsøen.

### 3. Trafikhavnen

Anvendes i dag primært til diverse offshoreaktiviteter.

### 4. Dokhavnen

Esbjerg Havns første havnebassin. Anvendes i dag til fartøjer med en lav dybgang.

### 5. Sydhavnen

Her håndteres store skibe, og alle kulbåde bliver losset i dette afsnit.

### 6. Østhavnen

Havnens største område, hvor al RoRo godstransport i dag håndteres. Herfra udskibes også vindmøller, som ofte formonteres på kajerne.

### 7. Måde

Udviklingsområde.



1922

Trafikhavnen indvies.

1923

Den første fiskeauktion afholdes.

1932

Den nye fiskerihavn udvides med et 4. bassin.

1964

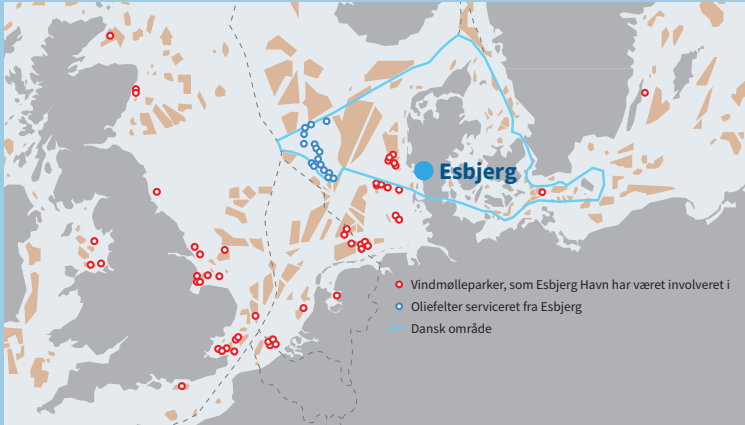
Den nye fiskerihavn udvides med et 5. bassin.

1967

Containerhavnen åbnes.



# Basehavn Nordsøen



Esbjerg Havn er basehavn for olie- og gasaktiviteterne i den danske del af Nordsøen.

Esbjerg Havn er den førende havn i verden inden for håndtering og udskibning af vindmøller.

# Forbindelser til Europa



Lige siden anlæggelsen af Esbjerg Havn har handel været et vigtigt forretningsområde for havnen.

I dag rummer havnen adskillige rederier, der sammen har et vidt forgrenet rutenetværk til hele Europa.

**1969**

Fiskeriflåden er på sit højeste med 604 skibe.

**1971**

Dansk Undergrunds Consortium (DUC) finder olie i Danfeltet.

**1973**

Olieproduktionen fra Danfeltet går i gang. Motortankererne Marie Maersk sejler den første danske olie i land. Der produceres 107.000 m<sup>3</sup> olie.

**1981 - 84**

Gorm-, Skjold- og Tyra-felterne kommer i drift.

**2000**

Havnen går fra at være en statshavn til at være en kommunal selvstyrehavn.



**2002**

80 vindmøller med en kapacitet på 2 MW udskibes til Horns Rev 1, verdens første store havvindmøllepark. Møllevingerne er 39 meter lange.

**2004**

Der produceres 22,6 mio. m<sup>3</sup> olie fra Nordsøen, den største mængde i Danmarks historie.

**2007**

Industrifiskeriets landinger flyttes til Thyborøn.

**2009**

91 vindmøller med en kapacitet på 2,3 MW udskibes til Horns Rev 2. Møllevingerne er 45 meter lange.

**2010**

Esbjerg Kommune reserverer 2 mio. m<sup>2</sup> land til vindmølleindustrien i kommuneplanen.

# Stærk udvikling siden 1868

Esbjerg Havn har siden 1868 været et knudepunkt for søtransport og handel mellem Danmark og resten af verden. Esbjerg Havn blev anlagt efter det danske nederlag til Preussen i 1864, hvor vigtige eksporthavne blev tabt, og

Danmark derfor havde brug for en ny havn mod vest. I dag er Esbjerg Havn et internationalt, multimodalt transportcentrum og en vigtig havn for dansk import og eksport.



Esbjerg Havn støtter fuldt ud realiseringen af FNs verdensmål og har med afsæt i den samlede målsætning valgt at fokusere på følgende områder:



**2012**

Havnen forbindes med motorvej E20.

**2013**

Verdens hidtil længste vindmøllevinger på 83,5 m og 35 tons udskibes fra havnen. Østhavnen indvies.

**2014**

Containerkranen fjernes og giver plads til anden aktivitet.

**2017**

Havnens kaj er nu 12 km lang og havnen dækker et areal på 4,5 mio. m<sup>2</sup>. 4,6 mio. tons gods passerer årligt gennem havnen.

**2018**

Havnen fejrer sit 150 års jubilæum



# Fakta og nøgletal



**4.500.000** m<sup>2</sup>

**SAMLET AREAL**



**4,3**

**MIO. TONS GODS**



**5.376**

**ANTAL ANLØB**



**23,8**

**GW OFFSHOREVIND  
UDSKIBET**

\*Tal fra Esbjerg Havns Årsberetning 2022

Hulvejen 1  
6700 Esbjerg  
Danmark

Tlf: 76 12 40 00  
E-mail: [adm@portesbjerg.dk](mailto:adm@portesbjerg.dk)  
Web: [portesbjerg.dk](http://portesbjerg.dk)

**ESBJERG HAVN**  
