

DESIGN GUIDE

AUGUST 2023

Logo

Som udgangspunkt anvendes den internationale version af logoet (Port Esbjerg). Den danske version af logoet (Esbjerg Havn), kan eventuelt benyttes ved lokale arrangementer og events samt lokal/regional annoncering.

Symbolik

De tre bølger giver logoet et maritimt udtryk samtidig med, at det viser forskellige centrale aspekter: Dels illustrerer det bølger mod en kaj, dels et flow af gods fra hav til land – en tredelt transportkæde; hav, havn og hinterland, og dels havnens tre forretningsområder: olie og gas, vind og RoRo/gods.

Primært logo

PORT ESBJERG


ESBJERG HAVN


Sekundært logo

PORT
ESBJERG


ESBJERG
HAVN


Branche-områder

Logoer med en af de tre brancheområder kan bruges, når et givent område er særligt i fokus.

OFFSHORE
PORT **ESBJERG**


ENERGY
PORT **ESBJERG**


RORO
PORT **ESBJERG**


Skrifttyper

Source Sans Pro

Fonten **Source Sans** Pro bruges til alle tryksager og til grafik (er også brugt til teksten i denne designmanual). Source Sans Pro *Light* bruges til både brødtekst og primære overskrifter (se forsiden af denne designmanual). Source Sans Pro *Bold* bruges til mellemrubrikker og andre fremhævelser.

Franklin Gothic

Fonten **Franklin Gothic** anvendes til Esbjerg Havns Powerpoint præsentationer.

Farver

Primær farve



CMYK: 100 70 18 26

PANTONE: 295C

HEX: #003d76

RGB: 0 61 118

Sekundære farver



CMYK: 0 0 0 22

HEX: #cdcdd0

RGB 205 205 208



CMYK: 82 55 11 0

HEX: #3b6fa7

RGB 59 111 167



CMYK: 7 21 68 0

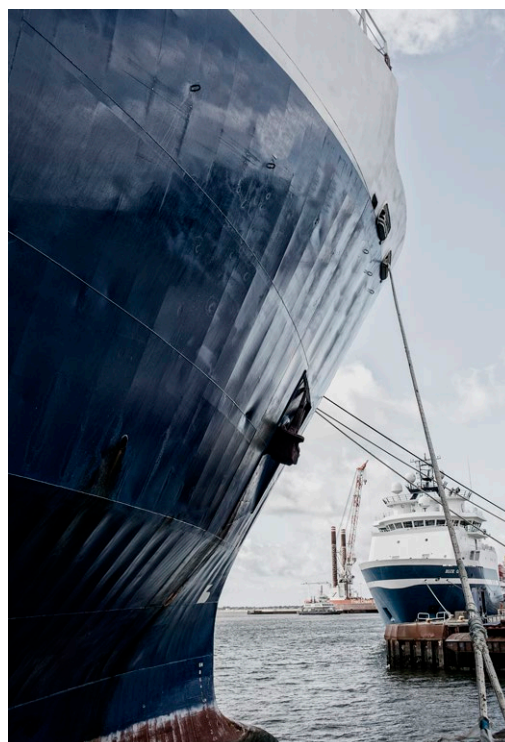
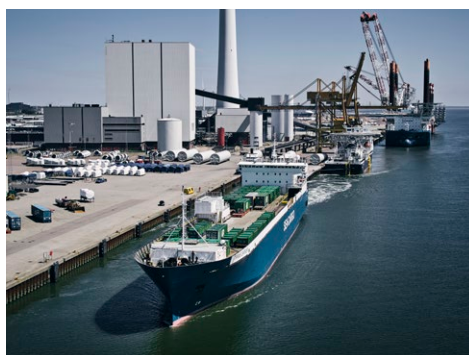
HEX: #eec76d

RGB 238 199 109

Billeder

For billeder gælder følgende retningslinier:

Brug om muligt billeder, hvis motiv viser både "hav" og "kaj", og som derved illustrerer, at Esbjerg Havn er mødepunktet mellem det, der foregår på vand og på land.



Designeksempler

Brug følgende eksempler som retningslinier for design.
Eksemplerne er vist i skalerede størrelser.

Visitkort, 85x55 mm



Stillingsannonce, 131x265 mm

ER DU VORES NYE ØKONOMI- OG ADMINISTRATIONSLEV

Trives du i en velrenommeret og anerkendt virksomhed, hvor der er stor mulighed for udvikling og samarbejde, og hvor du får mulighed for at blive en del af en velfungerende økonomiadministration? Så er det muligvis dig.

Som økonomi- og administrationslev hos Esbjerg Havn vil du komme til at beskæftige dig med mange forskellige opgaver, herunder:

- Debitstyring
- Fakturering og rykkerprocedure
- Kontering og bogføring af bilag
- Afstemninger i forbindelse med måneds- og årsregnskab
- Rejseafregninger
- Korrespondance
- Kreditstyring
- Inden- og udenlandske betalinger
- Kontakt til offentlige myndigheder
- Ad hoc-opgaver

Kvalifikationer og kompetencer

Vi foretrækker en kandidat, der har en HTX, en finansøkonomi- eller en STX-eksamen gerne med linjefag/ speciale indenfor økonomi og administration. Din viden kan dog også være opnået på anden vis.

Konkurrencen er hård, men da vi har en international beringsskole, er det vigtigt, at du også behersker engelsk i skrift og tale.

Som person er du selvstændig, struktureret og har en analytisk tankegang. Du formår at omsætte tanker til handling, og du sætter en ære i at aflævere et velfunderet stykke arbejde. Du er detaljeorienteret, og trives med alle former for arbejdsopgaver indenfor økonomi og administration.

Du har et godt humør, og kan lide at være i dialog med mange forskellige mennesker. Du er jordnær, pålidelig og punktilig – og du overholder deadlines.

Du formår at se sammenhænge, og kan lide at analysere og afstemme. Det vil være en fordel, hvis du har sletet bekendtskab med MS Office-produkterne, herunder specielt Word og Excel, der er vores daglige arbejdsredskaber.

Hos Esbjerg Havn arbejder vi med Office-pakken, WorkPoint, Dynamics 365 Business Central, Lessor Lan og Microsoft Business Intelligence.

Det vil derfor være en fordel, at du har flair for IT. Vigtigt af alt er dog, at du har lyst til at tilbringe dig ny viden og til at anvende den som en del af din fremtidige værktøjskasse.

Praktiske oplysninger

Hvis du synes overenskomsten lyder spændende så send en ansøgning samt dit CV, mærket "lev", til: job@portesbjerg.dk.

Seneste ansøgningsfrist er **mandag den 12. juni 2023 kl. 12.00**, men der vil løbende blive indkaldt til samtaler.

Startdato senest den 1. september 2023.

Den ugentlige arbejdstid er 37 timer med mulighed for fleksid. Det forventes dog, at du er fleksibel og er indstillet på at yde en ekstra indsats ved spidsbelastning.

Du aflønnes i henhold til gældende overenskomst, og du har mulighed for at gøre brug af en række personalegoder, herunder en sundhedsforsikring.

Har du spørgsmål, er du meget velkommen til at ringe til Financial Controller Henriette B. Schmidt på 40 42 3 19.

Læs mere på www.portesbjerg.dk

PORT ESBJERG

LinkedIn opslag, 1200x1200 px

ER DU VORES NYE
ØKONOMI- OG ADMINISTRATIONSLEV

Ansøg senest 12. juni 2023

ESBJERG HAVN

Imageannonce, 131x180 mm

EUROPEAN LEADING OFFSHORE WIND HUB

23,6 GW offshore wind shipped from Esbjerg

59 projects with Port Esbjerg involvement

200 employees involved in energy

1,900 jobs from Esbjerg to energy

80 jobs from Esbjerg to energy

www.hub.portesbjerg.dk

PORT ESBJERG

Årsberetning, 210x297 mm



Rapport, 210x297 mm



Turistbrochure, tryksag, M65



Powerpoint, forside



Powerpoint, Tekstside på grå baggrund



Powerpoint, Tekst og billed side på bølge baggrund



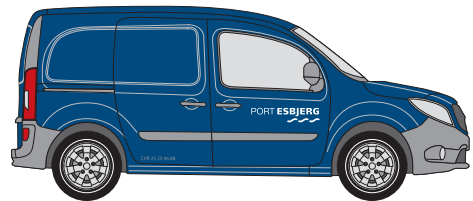
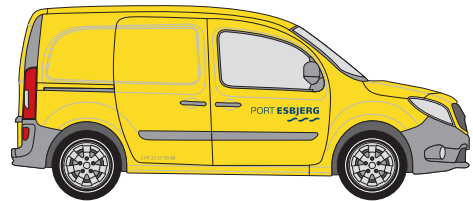
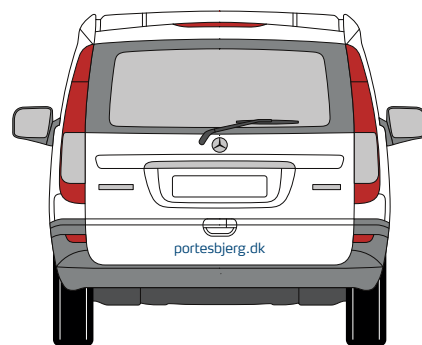
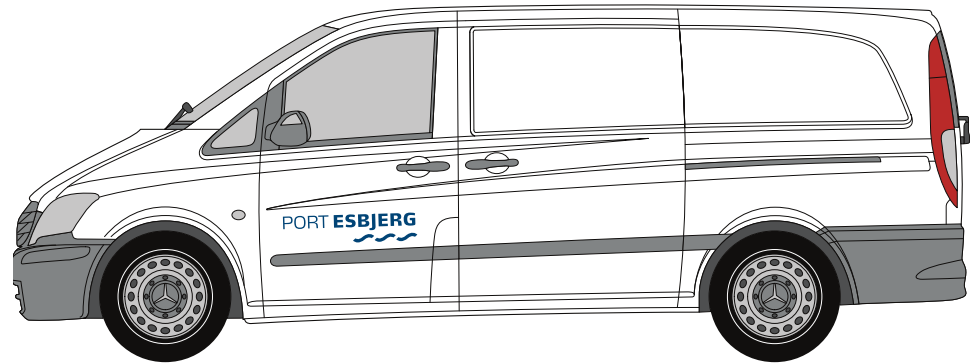
Powerpoint, Tekstside på bølge baggrund



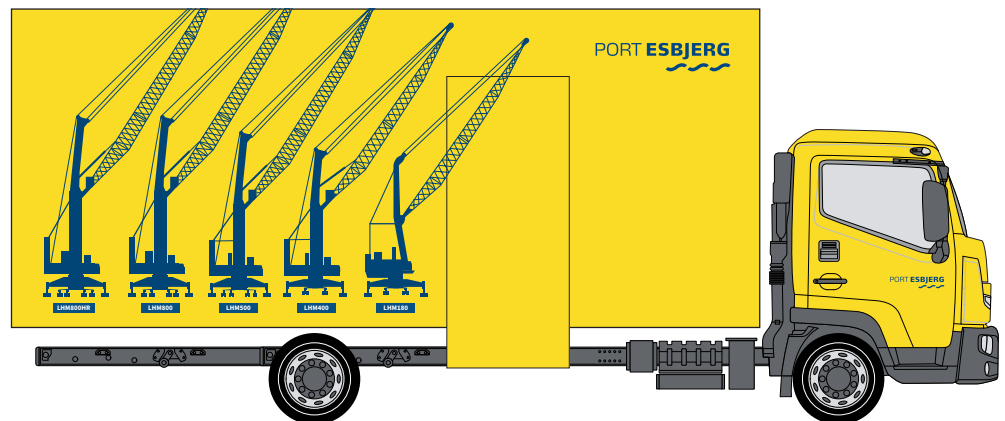
Powerpoint, billed side



Køretøjer

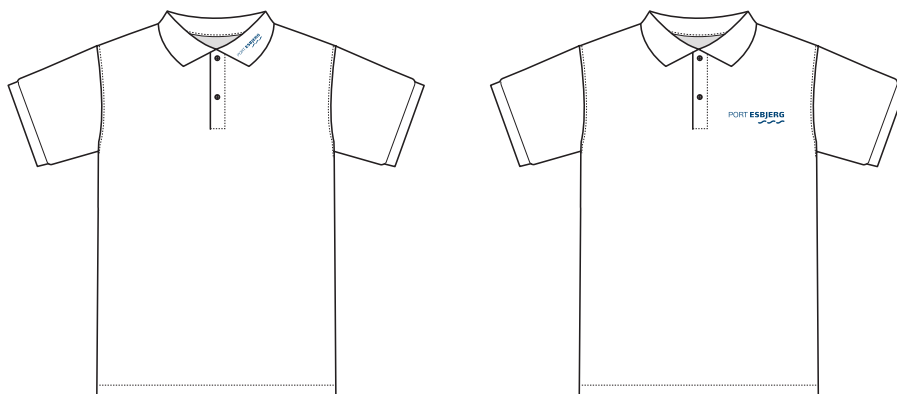


I særlige tilfælde, hvor bilen ikke har hvid eller lys lak, bruges logotypen i negativ udgave.



Eksempel på køretøj til kranafdelingen.

Beklædning



I særlige tilfælde hvor det er påkrævet, kan man adskille bomærket (De tre bølger) og navnetrækket, så det kun er bomærket som er anvendt.

Bomærke og navnetræk kan broderes i samme farve som stoffet på beklædningen eller være blåt eller hvidt.

